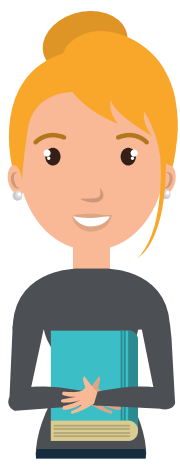


# ¿CÓMO LLEVAR A CABO EL APRENDIZAJE BASADO EN RETOS?

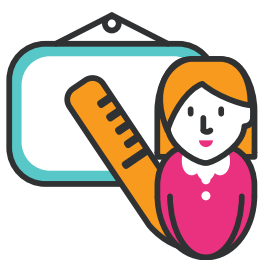
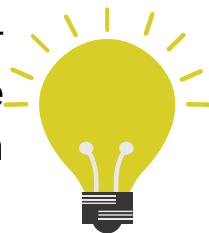


## EL DOCENTE EN EL PROCESO DE ENSEÑANZA

Los profesores se convierten en más que expertos de información: se transforman en colaboradores de aprendizaje, buscan nuevo conocimiento junto con los estudiantes, al mismo tiempo que moldean hábitos y nuevas formas de pensamiento fomentando así la innovación educativa.

### 1) IDEA GENERAL

El docente debe plantear un concepto amplio, puede ser explorado en múltiples formas, de manera interdisciplinaria. Debe ser atractivo, que motive a los estudiantes, de manera que aporten y transformen una problemática de la vida real.

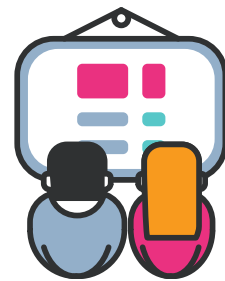


### 2) OBJETIVOS DE APRENDIZAJE

Se asegura que exista una relación clara entre los objetivos de aprendizaje, la idea general del reto y todas sus etapas.

### 5) CONTENIDO

El contenido que se presenta hace referencia a los conocimientos previos y es relevante en la vida de los estudiantes. Se presenta a los estudiantes en una forma apropiada, tanto secuenciada como organizada.

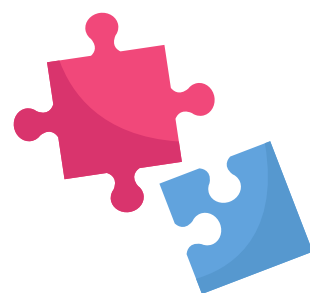


### 3) PREGUNTA ESCENCIAL

El proceso se va acotando hacia la pregunta esencial que refleja el interés de los estudiantes y las necesidades de transformar su entorno. Guía a los estudiantes hacia aspectos más manejables del concepto global.

### 4) RETO

Surge de la pregunta esencial, es articulado e implica a los estudiantes crear una solución específica por medio de la reflexión y sentido crítico que resultará en una acción concreta y significativa.



### 5) EXPLICACIÓN DEL RETO



El profesor introduce a los estudiantes el Aprendizaje Basado en Retos, explica cómo funciona el proceso, propone la problemática, apoya en la definición de los retos y comunica a los alumnos lo que se espera de ellos.

### 7) SUPERVISA

Durante el desarrollo de los retos, supervisa actividades, revisa avances de los equipos, fomenta el análisis y la exploración, guía a través de preguntas detonadoras, pero sin dar respuestas ni soluciones.



### 8) EVALÚA

Evaluar el aprendizaje del alumno de manera formativa y sumativa. Retroalimenta y apoya a los alumnos para que identifiquen y seleccionen métodos de autoevaluación apropiados.

### 9) REFLEXIÓN Y DIALOGO

Se reflexiona sobre el autoaprendizaje, sobre el contenido, los conceptos y la experiencia e interactuando con los estudiantes.



# ¿CÓMO LLEVAR A CABO EL APRENDIZAJE BASADO EN RETOS?

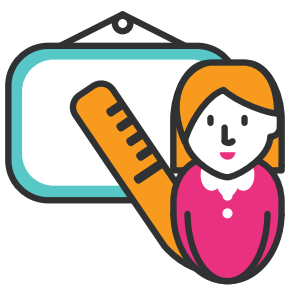
## EL ESTUDIANTE EN EL PROCESO DE APRENDIZAJE



Los estudiantes son capaces de investigar de manera autónoma un aspecto del reto en términos de los eventos que ocurren a su alrededor, problemas suficientemente importantes para aprender nuevas ideas, como herramientas para resolverlos, fortaleciendo la conexión entre lo que aprenden en el aula y lo que perciben fuera de ella.

### 1) ANALIZAR EL ESCENARIO

Tendrán que leer y analizar el escenario en el que se presenta el problema, aprender a comunicarse, discutir en grupo los puntos necesarios para establecer un consenso.

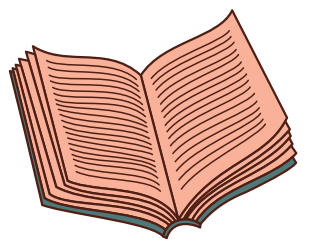


### 2) OBJETIVOS DE APRENDIZAJE

Identificarán cuáles son los objetivos de aprendizaje que se pretenden alcanzar con el reto planteado.

### 3) IDENTIFICAR INFORMACIÓN

Identificarán la información con la que cuenta y con la que no. En este punto, los estudiantes construyen su propio aprendizaje de forma autónoma y responsable, pero al mismo tiempo trabajan de manera colaborativa y solidaria.

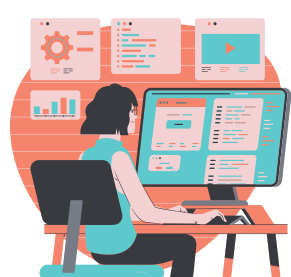


### 4) PREGUNTAS, ACTIVIDADES Y RECURSOS GUÍA

Los estudiantes identifican lecciones, simulaciones, actividades, recursos de contenido para responder las preguntas guía y establecer el fundamento para desarrollar las soluciones innovadoras, profundas y realistas.

### 6) SOLUCIÓN

Se tendrá que plantear una solución, razonando y cuestionado el reto. La solución debe ser pensada, concreta, claramente articulada y factible de ser implementada en la comunidad local.



### 7) IMPLEMENTACIÓN

Los estudiantes después de seleccionar, discriminar y hacer juicio prueban la eficacia de su implementación en un ambiente auténtico.

### 8) EVALUACIÓN

Los resultados de la evaluación formal e informal confirman el aprendizaje que construyeron colaborativamente, valoran y apoyan la toma de decisiones a medida que se avanza en la implementación de la solución.



### 9) VALIDACIÓN

Los estudiantes juzgan con sentido crítico el éxito de su solución; observando, aplicando el pensamiento hipotético y deductivo, utilizando variedad de métodos.